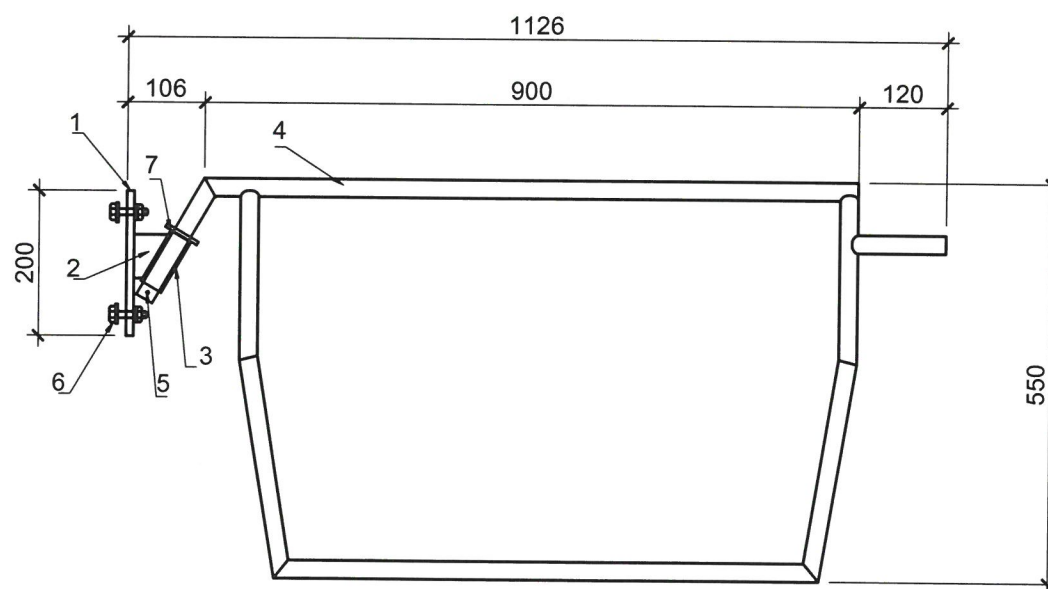
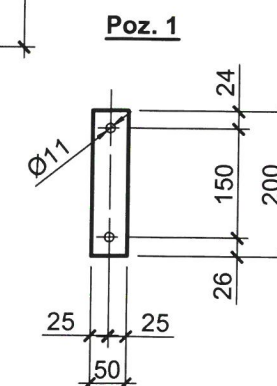
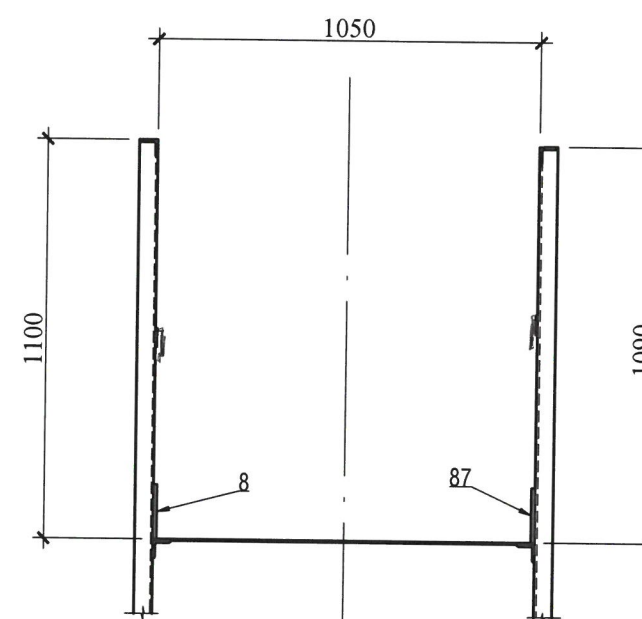


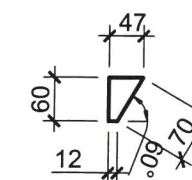
VR-4



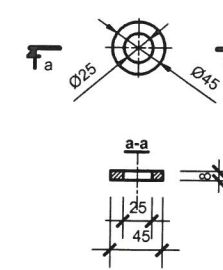
1-1



Poz. 2




Poz. 7



PASTABOS:

- 1.- SUVIRINTI ELEKTRODAIS FOX EV 50 DIN 1913.
- 2.- SUVIRINAMŲ SIŪLIŲ STORIS PAGAL PLONIAUSIĄ IŠ SUVIRINAMŲ ELEMENTŲ, BE ATSKIRAI NURODYTŲ.
- 3.- NUO METAL. DETALIŲ NUVALYTI RŪDIS, RIEBALUS IR ATMOSFERINIUS TERŠALUS. PAVIRŠIŲ NUVALYTI RANKINIŲ BŪDU ARBA MECHANIŠKAI IKI MAŽIAUSIAI Sa 2½ ŠVARUMO KLASĖS, PAGAL "ISO 12944-1".
- 4.- DAŽYMO DARBUS VYKDYTI VADOVAUJANTIS "ISO 12944" STANDARTO, CX KLASĖS REIKALAVIMAIS.
- 5.- NAUDOTI MINĖTUS REIKALAVIMUS ATITINKANČIUS EPOKSIDINIUS IR POLIURETANINIUS DAŽUS. DAŽYTI MAŽIAUSIAI TRIMIS SLUOKSNIAIS. IŠDŽIŪVUSIŲ DAŽŲ DANGA NETURI BŪTI PLONESNĖ 280µm.
- 6.- SUMONTAVUS VARTELIUS BŪTINA ĮRENGTI JŲ ĮŽEMINIMĄ.

Atest. Nr.	AB "Klaipėdos nafta".				Objektas: TNP Terminalo talpyklų grupė T-07		Laida	
							0	
24170	Projektavo	R. Petkus		23.05	Apsauginio turėklo paaukštinimas ir automatiškai užsidarantys varteliai.		Lapas	Lapų
								1

1		2		3		4	
MEDŽIAGŲ IR GAMINIŲ SPECIFIKACIJA							
Žymėj. Pozic.	Žymėjimas	Pavadinimas	Kiekis vnt.	Masė vnt. kg.	Masė viso. kg.	Pastabos	
		VR-4					
1		10 x 60 x 200	1	0,94	0,94		
2		10 x 60 x 47	1	0,22	0,22		
3		Vamzd. Ø32 S=3mm. L=80 mm.	1	0,17	0,17		
4		Vamzd. Ø32 S=3mm. L=3030 mm.	1	6,51	6,51		
5		Fiksatorius - kaištis	1				
6		Varžtai M10x30	1				
		Veržlės M10	1				
		Poveržlės	2				
7		Fiksuojanti detalė	1	0,13	0,13		
8		6 x150 L=11500 mm.	1	81,42	81,42		
9		50x50x5 L=150 mm.	12	0,56	6,80		
					96,18		
					0,1	1% suvirinimui	
				SUMA	96,30		
Poz. 4.							
Atest. Nr.		AB "Klaipėdos nafta".		Objektas:		Laida	
				TNP Terminalo talpyklų grupė T-07		0	
24170	Projektavo	R. Petkus	23.05	Apsauginio turėklo paaukštinimas ir automatiškai užsidarantys varteliai.			Lapas
							Lapų
							2 2
1		2		3		4	